



PROFERTIL

Vida para nuestra tierra

PROCESO PRODUCTIVO

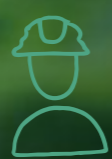
MEDIDAS DE *seguridad*

68 BOCAS HIDRANTES PARA LOS SERVICIOS DE EMERGENCIA

SISTEMAS DE DILUVIO PARA ACCIONAR EN CASO DE EMERGENCIA EN LAS ÁREAS DE COMPRESORES, BOMBAS DE CARBAMATO, PLANTA DE UREA Y TANQUE DE AMONIACO.

7 ANTORCHAS DISTRIBUIDAS EN DIFERENTES SECTORES DEL PROCESO, ENCENDIDAS LAS 24 HS.

EQUIPAMIENTO PARA EMERGENCIAS DE ÚLTIMA GENERACIÓN

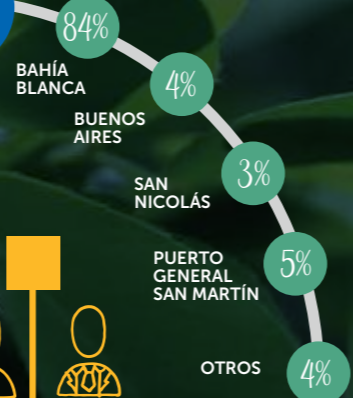


Datos DE INTERÉS

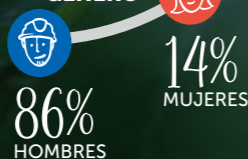
TOTAL DE EMPLEADOS

283

POR REGIÓN



POR GÉNERO



EMPLEO INDIRECTO GENERADO (PROMEDIO ANUAL)

1.500

TOTAL DE PROVEEDORES ACTIVOS

1.186

Con el diseño original, alcanzamos una producción anual de **1.100.000 tns** de urea granulada, nuestro principal producto.

PRODUCCION UREA GRANULADA DIARIA: **3.250 tns**

PRODUCCIÓN AMONIACO DIARIA: **2050 tns**

Luego de varios ajustes realizados en planta desde su puesta en marcha: alcanzamos una producción anual de **1.200.000 tns** de urea granulada.

A PARTIR DE LA PUESTA EN MARCHA DEL PROYECTO DE AMPLIACIÓN DE CAPACIDAD Y AHORRO DE ENERGÍA,

LOGRAMOS AUMENTAR NUESTRA PRODUCCIÓN UN 10%, DISMINUYENDO EL CONSUMO DE GAS COMBUSTIBLE, AGUA Y ENERGÍA ELÉCTRICA.

PRODUCCION ACTUAL UREA GRANULADA DIARIA: **3.950 tns**

PRODUCCIÓN ACTUAL AMONIACO DIARIA: **2360 tns**

Producción anual actual

1.320.000 tns de urea granulada.

PRODUCIMOS MÁS, CONSUMIENDO MENOS.

De este proceso hay residuos líquidos y gaseosos que **son monitoreados permanentemente** por nuestra área de Medio Ambiente, Salud y Seguridad, y por el Laboratorio. Esos monitoreos **cumplen con estrictas normas legales** establecidas por organismos internacionales, nacionales, de la provincia de Buenos Aires y de la ciudad de Bahía Blanca.

Estos organismos son:

- Secretaría de Gestión Ambiental
- CTE (Comité Técnico Ejecutivo)
- OPDS (Organismo Provincial para el Desarrollo Sostenible)
- ADA (Autoridad del Agua)





PROFERTIL

Vida para nuestra tierra

PROCESO PRODUCTIVO

Materias primas necesarias para nuestro proceso productivo.



AGUA CRUDA



GAS



AIRE

PLANTA DE SERVICIOS AUXILIARES

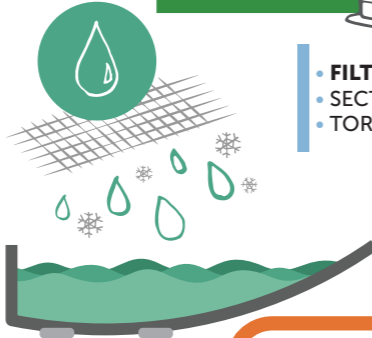


GAS

AGUA CRUDA

TRATAMIENTO DE AGUAS

- FILTROS DE ARENA
- SECTOR DE DESMINERALIZACIÓN
- TORRE DE ENFRIAMIENTO



GAS COMBUSTIBLE

PLANTA DE COGENERACIÓN DE ENERGÍA (ISLA)

AIRE

ENERGÍA

GENERACIÓN DE VAPOR

RESERVA DE AGUA PARA CONTROL DE INCENDIOS

CONTROL DE EFLUENTES

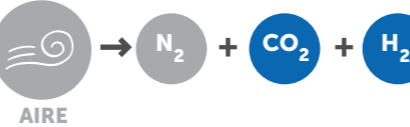
PLANTA DE AMONIACO

MATERIA PRIMA

GAS COMBUSTIBLE



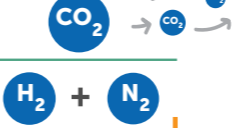
REFORMADOR PRIMARIO



REFORMADOR SECUNDARIO

CONVERSIÓN DE CO A CO₂

SEPARA



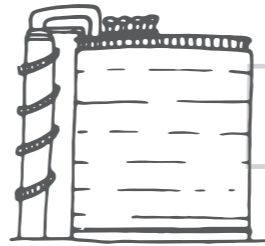
A PLANTA DE UREA

UNIDAD DE REMOCIÓN DE CO₂



A PLANTA DE UREA

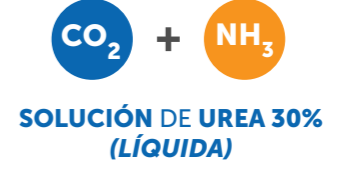
- CAPACIDAD 20.000 TNS
- 12 VÁLVULAS DE SEGURIDAD
- DOBLE PARED
- DIQUE DE CONTENCION ANTI DERRAME
- ANTORCHA



EXCEDENTE

TANQUE DE AMONIACO

PLANTA DE UREA



- PRESIÓN
- TEMPERATURA
- TIEMPO

REACTOR DE UREA

DESCOMPONEDORES SOLUCIÓN DE UREA 75%

REDUCCIÓN DE PRESIÓN

CONCENTRADORES SOLUCIÓN DE UREA 96%

GRANULADOR

UREA GRANULADA

SILOS DE UREA

DISTRIBUCIÓN

CAPACIDAD 150.000 TNS

